

山东临工工程机械有限公司(山东临工), 始建于1972年, 是国际化的工程机械企业, 国家高新技术企业。公司主要产品有装载机、挖掘机、道路机械及核心关键零部件等系列工程机械产品。

2019年10月, 山东临工荣获“欧洲质量奖(EFQM)”。至此, 山东临工已经成为集“全国质量奖”、“亚洲质量卓越奖”、“欧洲质量奖”于一身的首家中国企业。

“走名牌之路, 建百年临工”, 山东临工正以“成为国际化的工程机械领先企业”为目标, 集约发展, 创新发展, 努力打造工程机械行业中令客户满意和值得推荐的品牌。



山东临工工程机械有限公司



扫一扫 关注山东临工官方微信

中国境内欢迎访问:

[www.sdlg.cn](http://www.sdlg.cn)

地址: 山东省临沂经济技术开发区临工工业园

服务电话: 4006587911/4006587922 投诉电话: 4006587999

可靠承载重托



ZL50E (C)

轮胎式装载机



山东临工ZL50E(C)轮胎式装载机属特殊工况产品。充分考虑矿井下作业的密闭环境、低矮、狭窄空间及落物隐患等因素开发的一款专用装载机。广泛用于井下矿产资源开采时，巷道掘进中的物料装卸及转移作业。

该机型已经取得《矿用产品安全标志证书》及《矿用产品安全标志(KA)》可应用于不存在爆炸危险的金属与非金属矿山。

### 超低设计，低矮空间适应性好 核心部件可靠性高

整机高度超低，适用低矮空间作业需求。

驾驶棚整体方便拆卸，并可根据作业空间需求调整高度。

潍柴WP10H国四发动机，采用加强型缸体，缸内爆压进一步提升，燃烧更充分，动力性更强，驱动力更大。

电控高压共轨发动机，P、S、E（重载、中载、轻载）三级功率控制模式，在降低能耗的同时，有利于提高生产率。

变速箱采用磁悬浮超越离合器，高温及液体流动环境磁力不减，离合器寿命大幅提升。

采用加强型井下专用结构平台，铰接结构由5吨结构加强到6吨结构，提高整机使用寿命。

整车标配三角轮胎，其中前桥标配18层级高强度，承载力大，适合重载工况。



### 结构加强，视野提升

后车架后侧设计为框架结构，加强了后车架可靠性。配重板厚加厚，加强了配重的可靠性。



采用加强型机罩，更适用于井下工况。前侧收窄，增强了驾驶员的可视范围。



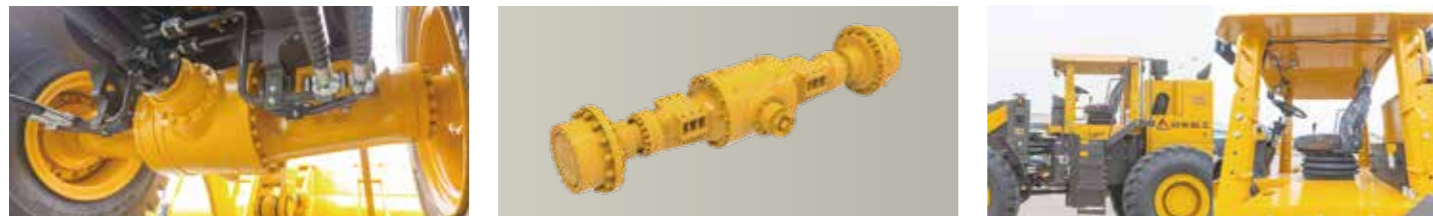
### 性能可靠，适应性好

采用气顶油双回路行车制动系统，制动效果可靠。采用山东临工湿式制动驱动桥（前桥为6吨驱动桥），制动性能平稳可靠。

专用框架型驾驶棚，倒V形加厚顶棚，可保障操作者安全。

可调节上部视野：当顶棚调整为最低位时，可拆除上部护板，增加可视角度，安全性好。

可通过调节顶棚装配，调整整机高度，适用不同工况。

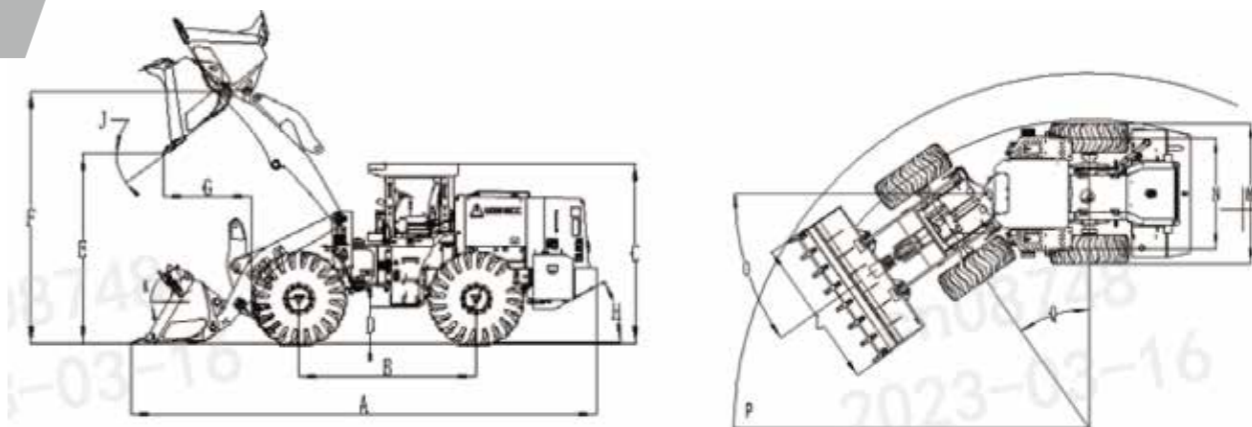


### 选装配置丰富

可选装配置包括：密封驾驶室（整机高3100）、空调等，都有矿安证书。



# ZL50E(C) 产品主要技术参数



项目	参数	项目	参数	项目	参数
<b>整机尺寸</b>		<b>发动机</b>		型式	机械手动控制
长×宽×高(A×L×C)	8000×3090× (2800,2900,3000,3100,3200) mm	型号	WP10HG230E474	三项和时间	≤9.3s
轴距(B)	3100mm	型式	直列、水冷、四冲程、直喷	工作装置液压系统压力	18MPa
最小离地间隙(D)	430mm	发动机功率	170kW	<b>制动系统</b>	
最大卸载高度(E)	3100mm	发动机额定转速	2000 r/min	行车制动型式	气顶油湿式制动
对应卸载距离(G)	1180mm	排量	9500ml	驻车制动型式	电动气控式
卸载角(J)	-45°	最大扭矩/转速	1050N.m/(1300~1500)(r/min)	<b>转向系统</b>	
轮距(N)	2250mm	排放标准	GB 20891-2014(国四)	型式	负荷传感全液压铰接转向
转向角度(O)	35°	<b>传动系统</b>		转向系统工作压力	16MPa
水平通过半径(铲斗外侧)(P)	7500mm	变矩器型式	单级四元件 双涡轮液力变矩器	<b>油液加注量</b>	
最小转弯半径(后轮外侧)(Q)	6220mm	变速箱型式	行星式动力换挡	燃油	260L
<b>整机参数</b>		主传动型式	螺旋伞齿轮一级减速	液压油	230L
斗容	2.7m³	档位	前二后一	发动机	22L
额定载质量	5000kg	前进 I 档速度	0~12.5km/h	变速箱	44L
总质量	18400kg	前进 II 档速度	0~35km/h	驱动桥	50+42L
最大牵引力	≥155kN	后退 I 档速度	0~16km/h	制动系统加油量	4L
最大掘起力	≥160kN	<b>工作装置液压系统</b>		尿素加注	30L

\* 山东临工产品不断改进，配置参数将不断更新，我们保留在未实现告知用户的情况下更改设计及参数的权利；产品的配置和外观以实物为准。