

山东临工工程机械有限公司(山东临工), 始建于1972年, 是国际化的工程机械企业, 国家高新技术企业。公司主要产品有装载机、挖掘机、道路机械及核心关键零部件等系列工程机械产品。

2019年10月, 山东临工荣获“欧洲质量奖(EFQM)”。至此, 山东临工已经成为集“全国质量奖”、“亚洲质量卓越奖”、“欧洲质量奖”于一身的首家中国企业。

“走名牌之路, 建百年临工”, 山东临工正以“成为国际化的工程机械领先企业”为目标, 集约发展, 创新发展, 努力打造工程机械行业中令客户满意和值得推荐的品牌。



山东临工工程机械有限公司



扫一扫 关注山东临工官方微信

中国境内欢迎访问:

www.sdlg.cn

地址: 山东省临沂经济技术开发区临工工业园

服务电话: 4006587911/4006587922 投诉电话: 4006587999

可靠 承载 重托



ZL20E(C)

轮胎式装载机



山东临工ZL20E(C) 轮胎式装载机属特殊工况产品。充分考虑矿井下作业的密闭环境、低矮、狭窄空间及落物隐患等因素开发的一款专用装载机。广泛用于井下矿产资源开采时，巷道掘进中的物料装卸及转移作业。

该机型已经取得《矿用产品安全标志证书》及《矿用产品安全标志(KA)》可应用于不存在爆炸危险的金属与非金属矿山。

超低设计，低矮空间适应性好 核心部件可靠性高

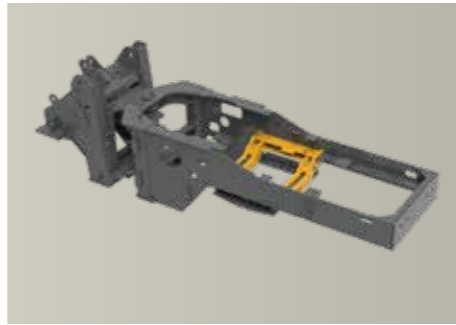
整机高度超低，适用低矮空间作业需求。

驾驶棚整体方便拆卸，并可根据作业空间需求调整高度。

玉柴四阶段发动机，动力强劲，节能环保；无尿素系统，用车成本低。

井下专用铲斗，加强设计，更能适应井下工况。

采用加强型井下专用结构平台，铰接结构由2吨结构加强到3吨结构，提高整机使用寿命。



结构加强，视野提升

后车架后侧设计为框架结构，加强了后车架可靠性。加强型配重，提高了配重的可靠性。

采用加强型机罩，更适用于井下工况。机罩前侧为台阶设计，增强了驾驶员的视野范围。



性能可靠，适应性好

采用气顶油双回路行车制动系统，制动效果可靠。

专用框架型驾驶棚，倒V形加厚顶棚，可保障操作者安全。

可调节上部视野：当顶棚调整为最低位时，可拆除上部护板，增加可视角度，安全性好。

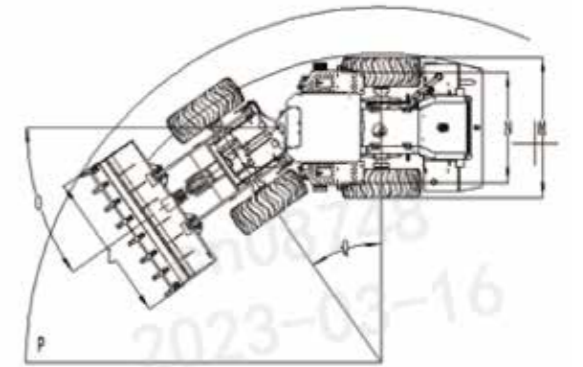
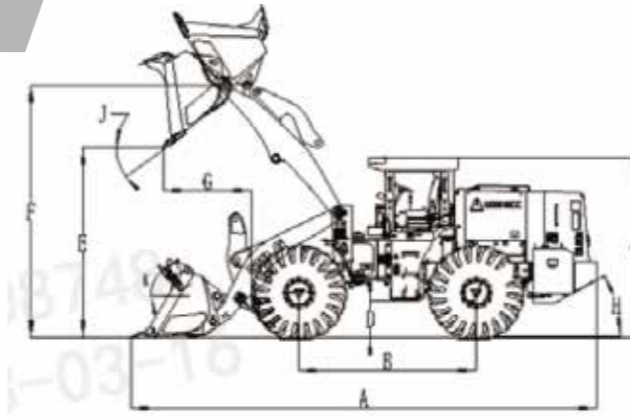
可通过调节顶棚装配，调整整机高度，适用不同工况。

更大的驾驶员腿部活动空间，驾驶员舒适度极大提升。

更优的坐姿设计，使驾驶员在井下工况工作舒适性及效率极大提升。



ZL20E(C) 产品主要技术参数



项目	参数	项目	参数	项目	参数
整机尺寸		发动机		工作装置液压系统	
长×宽×高(A×L×C)	6065×2000×2200mm	型号	YCF3690-T480	型式	机械手动控制
轴距(B)	2310mm	型式	直列、水冷、四冲程、直喷	三项和时间	≤10.1s
最小离地间隙(D)	190mm	发动机功率	66kW	工作装置液压系统压力	17.5MPa
最大卸载高度(E)	1850mm	发动机额定转速	2200 r/min	制动系统	
对应卸载距离(G)	920mm	排量	3621ml	行车制动型式	气顶油湿式制动
卸载角(J)	-45°	最大扭矩/转速	360N.m/(1300~1600)(r/min)	驻车制动型式	电气气控鼓式
轮距(N)	1506mm	最低燃油消耗率	210g/kW.h	转向系统	
转向角度(O)	35°	排放标准	GB 20891-2014(国四)	型式	负荷传感全液压铰接转向
水平通过半径(铲斗外侧)(P)	5500mm	传动系统		转向系统工作压力	12MPa
最小转弯半径(后轮外侧)(Q)	4700mm	变矩器型式	单级三元件液力变矩器	油液加注量	
整机参数		变速箱型式	定轴式动力换挡	燃油	120L
斗容	1.0m³	主传动型式	螺旋伞齿轮一级减速	液压油	100L
额定载质量	2000kg	档位	前二后一	发动机	12L
总质量	7000kg	前进 I 档速度	0~10km/h	变速箱	25L
最大牵引力	≥50kN	前进 II 档速度	0~25km/h	驱动桥	9.7+9.7L
最大掘起力	≥60kN	后退 I 档速度	0~10km/h	制动系统加油量	4L

* 山东临工产品不断改进，配置参数将不断更新，我们保留在未实现告知用户的情况下更改设计及参数的权利；产品的配置和外观以实物为准。