

山东临工工程机械有限公司(山东临工)，始建于1972年，是国际化的工程机械企业，国家高新技术企业。公司主要产品有装载机、挖掘机、道路机械及核心关键零部件等系列工程机械产品。

2019年10月，山东临工荣获“欧洲质量奖(EFQM)”。至此，山东临工已经成为集“全国质量奖”、“亚洲质量卓越奖”、“欧洲质量奖”于一身的首家中国企业。

“走名牌之路，建百年临工”，山东临工正以“成为国际化的工程机械领先企业”为目标，集约发展，创新发展，努力打造工程机械行业中令客户满意和值得推荐的品牌。



山东临工工程机械有限公司



扫一扫 关注山东临工官方微信

中国境内欢迎访问：
www.sdlg.cn

地址：山东省临沂经济技术开发区临工工业园
服务电话：4006587911/4006587922 投诉电话：4006587999

可靠 承载 重托



E6205H

液压挖掘机





超低油耗，投资回报快



采用国际知名品牌低速大扭矩发动机，高压共轨燃油系统，超高压喷射，通过电控系统精准控制，油耗更低；采用大惯量飞轮，响应迅速，效率更高；加大油底壳设计，保养周期长；市场保有量大，可靠性高。

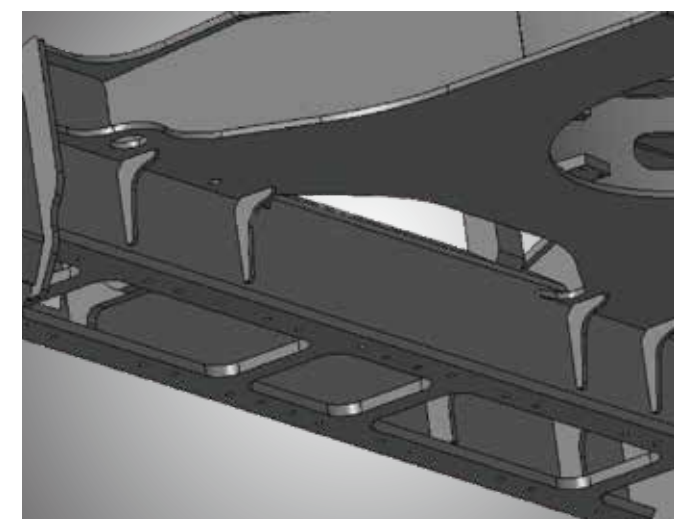
特别针对台班工况进行优化，使其在低转速工作时，可实现高的动作速度。而在动力模式下仍继续保持高效率与低油耗的平衡，使之具有更广泛的工况适应性。

高强度底盘，结构件扎实，作业稳定

配置临工经典成熟平台底盘，作业稳定性好，皮实耐磨，抗冲击性好，使用寿命长。

加强型工作装置及车架，机器人焊接，焊缝探伤仪检测，抛丸处理，降低应力，可靠性高。

专属定制的结构件板材，采用Volvo全球先进的制造工艺，承重力大，寿命长。



全电控液压，节油高效

采用临工自主知识产权电控系统，精细优化电液控制系统；主阀集成比例电磁阀，实现全电气控制，线束连接替换先导管路，油路更简单，压损小。

整机各动作独立控制，智能合流，响应快，流量分配效率高、节油高效。

通过优化主阀与手柄控制曲线，提高整机装车作业以及平地作业等多种精细化作业模式的操控性。

大排量主泵，流量供给充裕，动作更快、效率更高。

采用大排量回转马达，扭矩更强劲。



防滚翻驾驶室，智能操控

驾驶室外观简洁时尚，驾驶室标配防滚翻结构，野外作业更加安全可靠;室内空间加大，视野、乘坐更舒适。

标配8寸液晶彩色显示屏，醒目清晰，机器运行状态一目了然。

右侧操纵箱集成了翻页按钮、油门档级、行走高低速、最大功率模式等多级开关，触手可及，操控方便。

新一代空调，出风量大，制冷效果好，前部出风口位置提高，吹风区域更合理、更舒适。

大面积PC天窗，视野更开阔，光照及通风好；前、上、后遮阳帘，右侧窗帘，人性化、舒适性更优。

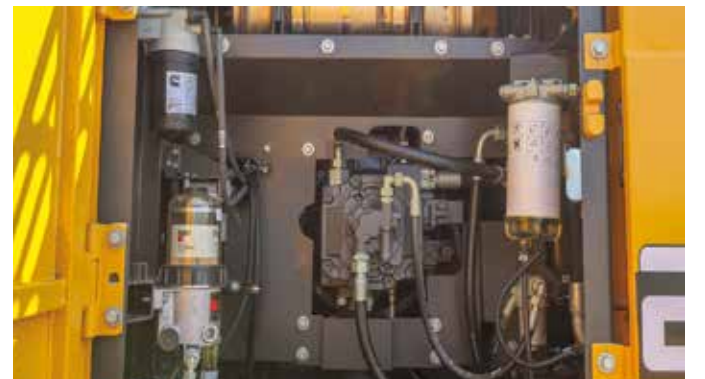


维护便利，保养点集中

左右机罩及顶部发动机机罩，开启角度大，维护保养方便。

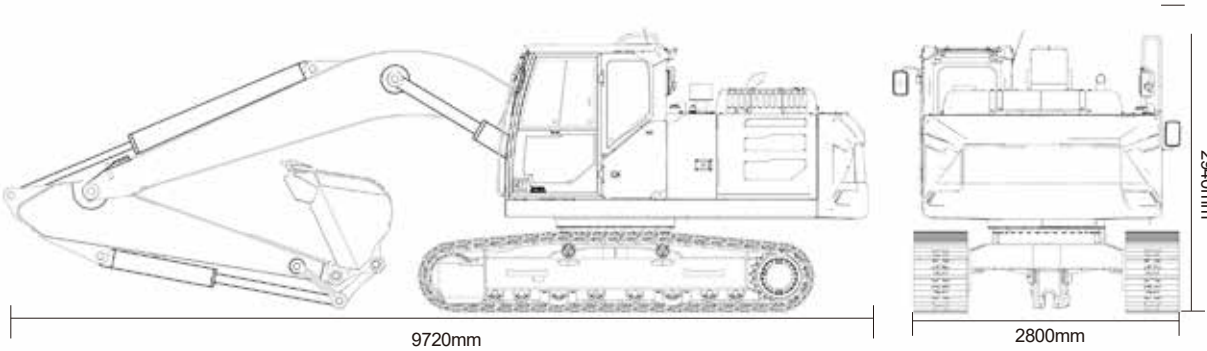
左机罩内集中布置了E-ECU、整机保险丝、继电器、发动机空滤；右机罩内集中布置了燃滤、机滤、主泵测压口等；顶部发动机罩内集中布置了进气预热、中冷、副水箱等，便于维护。

采用加大散热器，液压油温低，轻松应对河流工况，拆楼、打锤更高效。



E6205H

产品主要性能及参数



项目	参数
整机参数	
斗容（m³）	0.95
总质量（kg）	21100
最大挖掘力（kN）	147.1
回转速度（r/min）	12.1
行走速度（低/高）(km/h)	3.5/5.7
最大挖掘半径（mm）	9940
最大挖掘深度（mm）	6730
最大挖掘高度（mm）	9450
最大卸载高度（mm）	6650
动臂长度（mm）	5700
斗杆长度（mm）	2900
整机尺寸	
外廓长（mm）	9720
外廓宽（mm）	2800
外廓高（mm）	2940

项目	参数
尾部回转半径（mm）	2880
上部总成离地高度（mm）	1032
轴距（mm）	3370
履带总长（mm）	4170
履带轨距/轮距（mm）	2200
履带板宽度（mm）	600
最小离地间隙（mm）	460
发动机	
发动机型号	F4.5CS4168
发动机型式	四冲程、增压、中冷
发动机功率（kW）	125
额定转速（r/min）	2200
排量（ml）	4500
排放标准	GB 20891-2014(国四)
最低燃油消耗率（g/(kw.h)）	200
最大扭矩(N.m)/转速(r/min)	670/1300

项目	参数
行走/回转系统	
托链轮数量（单边）	2
支重轮数量（单边）	7
行走制动型式	湿式盘式
回转型式	液压驱动内齿单列球轴承
回转制动型式	湿式盘式
液压系统	
液压操纵控制型式	电液比例先导控制
液压型式	双泵恒功率正流量控制系统
最大流量（L/min）	2*230+18
加油容量	
燃油加油量（L）	390
液压油加油量（L）	油箱110L/系统220L
发动机加油量（L）	12
行走减速机加油量（L）	2×2
回转减速机加油量（L）	4

* 山东临工产品不断改进，配置参数将不断更新，我们保留在未实现告知用户的情况下更改设计及参数的权利；产品的配置和外观以实物为准。



三全 热线服务

只要您一个电话，剩下的我们来做。



全天候

24 小时×365 天的热线接待服务。



全过程

对信息接收、派工、跟踪、回访全过程管控，快速有效解决客户问题。



全方位

为客户提供产品咨询、使用、报修、配件购买、保险咨询等，售前、售中、售后全生命周期服务。



12345 规范服务

专业团队，为客户提供规范、快捷、高效的服务。

1

保证

保证服务形象规范。

2

公开

公开服务监督电话、公开服务收费标准。

3

做到

做到服务开始充分试机、服务结束清理现场、服务结果客户确认。

4

不准

不准提供非专用配件、不准推诿拖延、不准吃拿卡要、不准假公济私。

5

承诺

承诺一刻钟内回复、一小时内出发、一次性解决问题、完工后通检一遍、服务后回访一次。



临工服务 全程全心全为您

山东临工为客户提供全生命周期、全流程的服务(包括设备投资方案、设备运费管理、技术培训、设备维护保养、维修及技术支持和咨询、配件供应、置换及旧机处置等)。从您选择山东临工的这一刻，就会让您感受到我们全程全心的关怀！因为全程服务，所以可靠，因为全心为您，所以值得托付！

服务电话：4006587911（挖掘机）/4006587922（装载机）

投诉电话：4006587999