

山东临工工程机械有限公司(山东临工), 始建于1972年, 是国际化的工程机械企业, 国家高新技术企业。公司主要产品有装载机、挖掘机、道路机械及核心关键零部件等系列工程机械产品。

2019年10月, 山东临工荣获“欧洲质量奖(EFQM)”。至此, 山东临工已经成为集“全国质量奖”、“亚洲质量卓越奖”、“欧洲质量奖”于一身的首家中国企业。

“走品牌之路, 建百年临工”, 山东临工正以“成为国际化的工程机械领先企业”为目标, 集约发展, 创新发展, 努力打造工程机械行业中令客户满意和值得推荐的品牌。



山东临工工程机械有限公司



扫一扫 关注山东临工官方微信

中国境内欢迎访问:

www.sdlg.cn

地址: 山东省临沂经济技术开发区临工工业园

服务电话: 4006587911/4006587922 投诉电话: 4006587999

可靠承载重托



L972HL

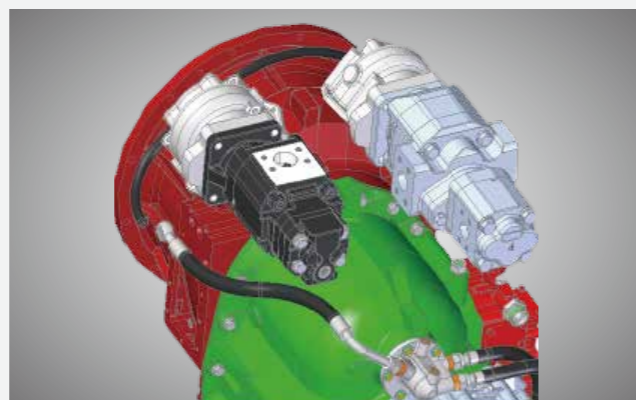
轮式装载机





多项专利节能技术，综合节能效果明显

- ◆ 潍柴WP10H国四发动机，采用加强型缸体，缸内爆压进一步提升，燃烧更充分，动力性更强，驱动力大；采用4气门技术，进气更充分、燃烧效率更高。
- ◆ 智能化电磁离合风扇系统：可根据发动机的水温、传动油温，自动调整发动机风扇转速，节能降噪。
- ◆ 双泵合流定量液压系统，工作装置合流时间长，动作速度快，作业效率高。
- ◆ 配置临工制动循环系统，解决制动液高温泛油痛点，作业更安全。



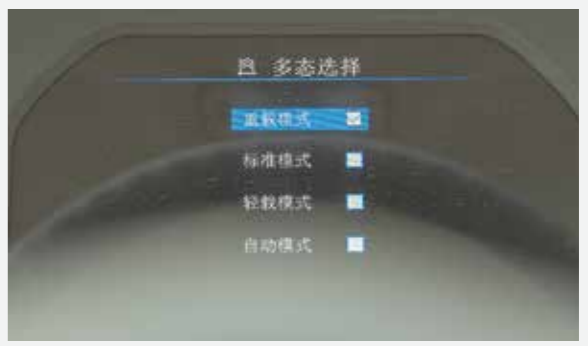
H系列新外观 厚重大气

- ◆ H系列新外观，线条硬朗大气 做工细腻厚重。



轻重皆宜 性能优越

- ◆ 中轻工况：自动档模式下快速高效。
- ◆ 机重、发动机功率、工作液压系统压力大，重载工况铲装有力，重载大负荷作业，力大稳定。



设计人性 操控舒适

- ◆ 高档悬浮座椅，多角度、多维度可调；
- ◆ 操控按键，右前方立式布局，触手可及；
- ◆ 彩色多功能仪表，豪华高端；
- ◆ 屏大，可扩容；
- ◆ 显示当前日期/时间、平均油耗、总工作时长及环境温度等关键数据。



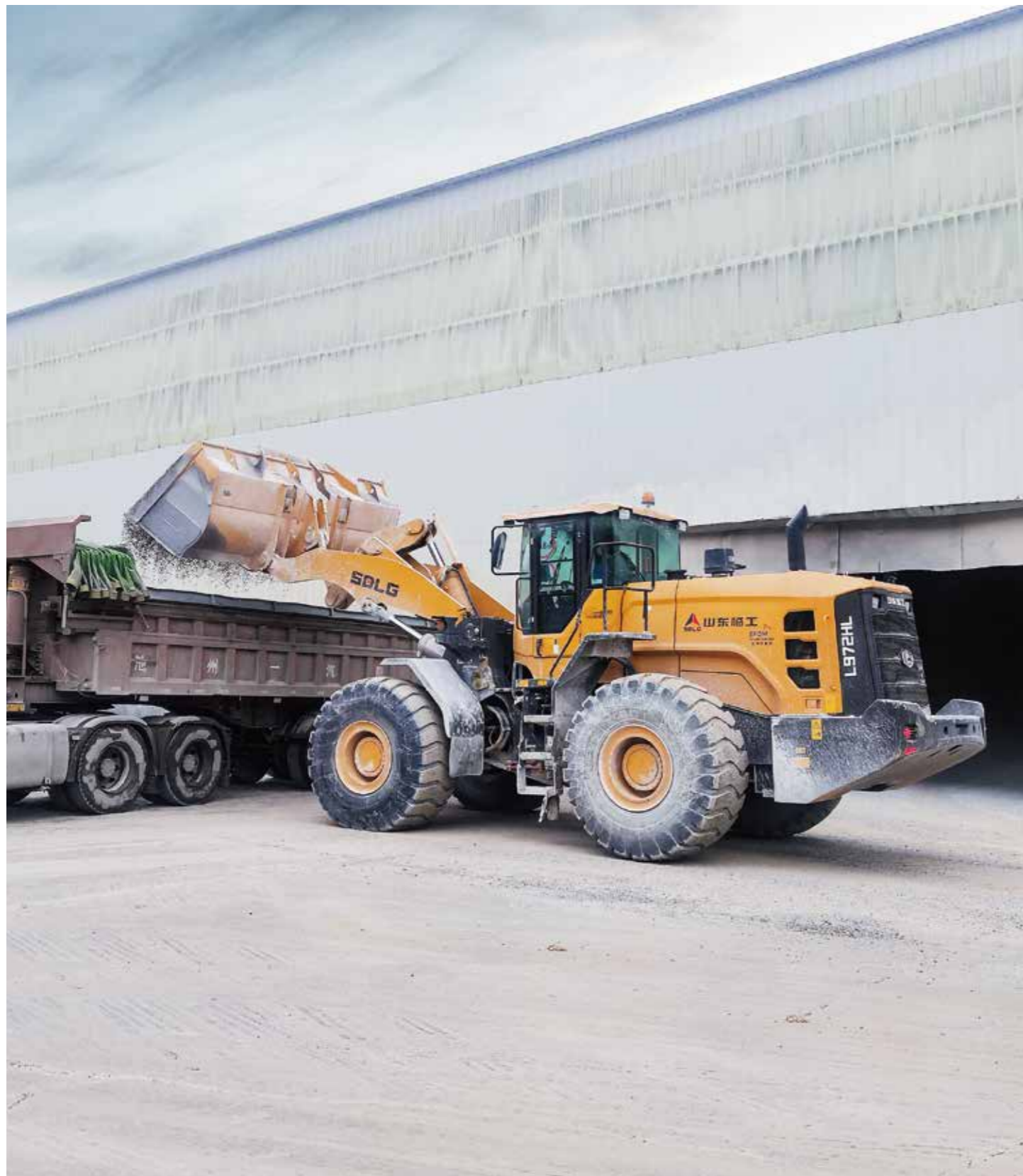
- ◆ 右侧推拉玻璃，近距离视线好；
- ◆ 配水杯架，加大储物盒等。



- ◆ 操纵箱与座椅联动，驾驶员前后调节座椅时，不必担心胳膊够不着操纵箱，适应性好；
- ◆ 指动式先导操纵，集成了工作、行车方向控制等常用功能，操作方便，复合动作更易实现。



高效 可靠



设计人性 操控舒适

- ◆ 标配倒车影像设备，车辆后部工况一览无余，安全可靠，“后顾无忧”。



- ◆ 驾驶室右侧玻璃设计为分体式，可推拉，右侧近距离视线好；
- ◆ 转向柱设有可调手柄，根据驾驶员的体型，可前后推拉，操控舒适。



- ◆ 驾驶室内空调，可实现冷暖风切换，无需下车开关水阀，十分便利。



精益生产 品质可靠

- ◆ 7T机型使用9T变速箱，承重能力强，可靠性高；
- ◆ VOLVO技术，经过市场验证，质量成熟可靠；
- ◆ 变速箱液力传动油配方独特，保养成本大幅降低。



- ◆ 加强型重载驱动桥，主从动螺旋齿轮模数加大，承重能力大，可靠耐用。



- ◆ 箱式结构前后车架，承重能力强；结构受力均匀，使用寿命长。



- ◆ 26.5-25大轮胎；
外直径：1750mm
行驶平稳承载力大；
耐磨寿命长。



布局合理 维护方便

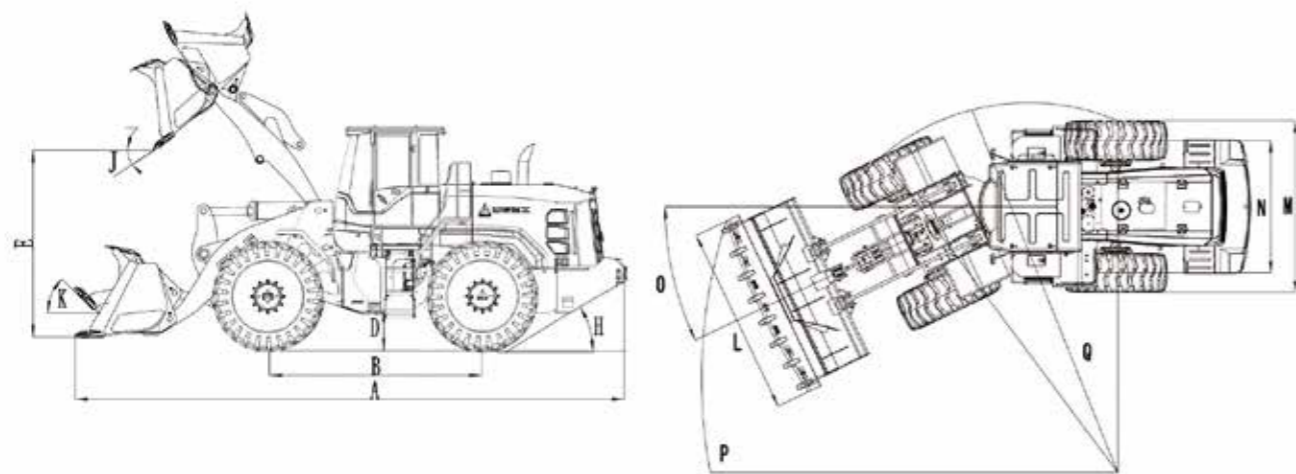
- ◆ 大开度侧罩与后窗框，双气弹簧辅助开启机罩，省时省力；柴滤及空滤集中布置在发动机同侧，日常维护保养更方便。



- ◆ 销轴润滑集中引出；
- ◆ 电气集中：整机保险丝和继电器，集中控制，维修检测方便；采用OBD II标准故障诊断接口，可方便实现发动机的检测与维护。
- ◆ 尿素罐及尿素泵设置在配重的右侧（铲斗方向），可以方便的打开盖子进行尿素加装及维护保养。



L972HL 产品主要技术参数



项目	参数	项目	参数	项目	参数
整机尺寸		发动机		后退 II 档速度	0~12.4 km/h
长×宽×高(A×L×C)	9200×3600×3510 mm	型号	WP10HG270E471	后退 III 档速度	0~24.1 km/h
轴距(B)	3500 mm	型式	直列、水冷、干缸套、直喷	后退 IV 档速度	0~35.5 km/h
最小离地间隙(D)	485 mm	发动机功率	199 kW	工作装置液压系统	
最大卸载高度(E)	3610 mm	发动机额定转速	2200 r/min	型式	双球头手柄液压先导控制
对应卸载距离(G)	1375 mm	排量	9500 ml	三项和时间	≤9.9 s
卸载角(J)	-45°	最大扭矩/转速	1260N.m/1500r/min	制动系统	
轮距(N)	2250 mm	排放标准	GB 20891-2014(国四)	行车制动型式	气顶油钳盘式
转向角度(O)	38°	传动系统		驻车制动型式	电动气控钳盘式
水平通过半径(铲斗外侧)(P)	7650 mm	变矩器型式	单级三元件单涡轮液力变矩器	转向系统	
最小转弯半径(后轮外侧)(Q)	6300 mm	变速箱型式	定轴式电液换挡	型式	负荷传感
整机性能		档位	前四后四	加油容量	
斗容范围	3.6~6.0	前进 I 档速度	0~6.8 km/h	燃油	350 L
额定载质量	7000 kg	前进 II 档速度	0~12.4 km/h	液压油	220 L
操作重量	24200 kg	前进 III 档速度	0~24.1 km/h	发动机	24 L
最大牵引力	202 kN	前进 IV 档速度	0~35.5 km/h	变速箱	55 L
最大掘起力	200 kN	后退 I 档速度	0~6.8 km/h	驱动桥	前桥56 L/后桥46 L

* 山东临工产品不断改进, 配置参数将不断更新, 我们保留在未实现告知用户的情况下更改设计及参数的权利; 产品的配置和外观以实物为准。



三全热线服务

只要您一个电话, 剩下的我们来做。



全天候

24 小时 × 365 天的热线接待服务。



全过程

对信息接收、派工、跟踪、回访全过程管控, 快速有效解决客户问题。



全方位

为客户提供产品咨询、使用、报修、配件购买、保险咨询等, 售前、售中、售后全生命周期服务。



12345 规范服务

专业团队, 为客户提供规范、快捷、高效的服务。

1

保证

保证服务形象规范。

2

公开

公开服务监督电话、公开服务收费标准。

3

做到

做到服务开始充分试机、服务结束清理现场、服务结果客户确认。

4

不准

不准提供非专用配件、不准推诿拖延、不准吃拿索要、不准假公济私。

5

承诺

承诺一刻钟内回复、一小时内出发、一次性解决问题、完工后通检一遍、服务后回访一次。



临工服务 全程全心全为您

山东临工为客户提供全生命周期、全流程的服务(包括设备投资方案、设备运费管理、技术培训、设备维护保养、维修及技术支持和咨询、配件供应、置换及旧机处置等)。从您选择山东临工的这一刻, 就会让您感受到我们全程全心的关怀! 因为全程服务, 所以可靠, 因为全心为您, 所以值得托付!

服务电话: 4006587911 / 4006587922

投诉电话: 4006587999