

山东临工工程机械有限公司(山东临工), 始建于1972年, 是国际化的工程机械企业, 国家高新技术企业。公司主要产品有装载机、挖掘机、道路机械及核心关键零部件等系列工程机械产品。

2019年10月, 山东临工荣获“欧洲质量奖(EFQM)”。至此, 山东临工已经成为集“全国质量奖”、“亚洲质量卓越奖”、“欧洲质量奖”于一身的首家中国企业。

“走名牌之路, 建百年临工”, 山东临工正以“成为国际化的工程机械领先企业”为目标, 集约发展, 创新发展, 努力打造工程机械行业中令客户满意和值得推荐的品牌。



山东临工工程机械有限公司



扫一扫 关注山东临工官方微信

中国境内欢迎访问:

[www.sdlg.cn](http://www.sdlg.cn)

地址: 山东省临沂经济技术开发区临工工业园

服务电话: 4006587911/4006587922 投诉电话: 4006587999

可靠 承载 重托



E6225H

液压挖掘机



山东临工



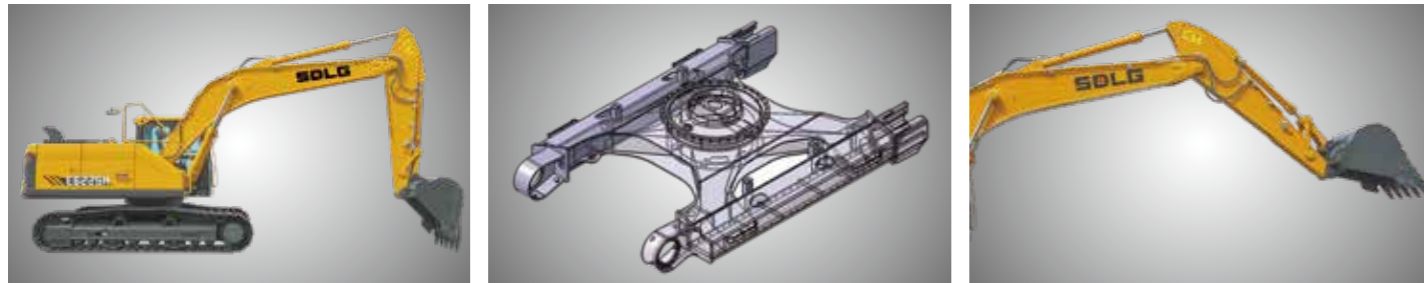
## 发动机与全电控双向节油

采用国际知名品牌低速大扭矩发动机，配双涡轮增压器，高海拔及大作业量工况动力强劲、不掉速，工况适应性好。采用临工自主知识产权电控系统，精细优化电液控制系统；主阀集成比例电磁阀，实现全电气控制，线束连接替换先导管路，油路更简单，压损小。整机各动作独立控制，智能合流，响应快，流量分配效率高、节油高效。大排量主泵，流量供给充裕，动作更快、效率更高。



## 高强度底盘，结构件扎实，作业稳定

配置临工经典成熟平台底盘，作业稳定性好，皮实耐磨，抗冲击性好，使用寿命长。加强型工作装置及车架，机器人焊接，焊缝探伤仪检测，抛丸处理，降低应力，可靠性高。专属定制的结构件板材，采用Volvo全球先进的制造工艺，承重力大，寿命长。



## 防滚翻驾驶室，智能操控

驾驶室外观简洁时尚，驾驶室标配防滚翻结构，野外作业更加安全可靠；室内空间加大，视野、乘坐更舒适。标配8寸液晶彩色显示屏，醒目清晰，机器运行状态一目了然。右侧操纵箱集成了翻页按钮、油门档级、行走高低速、最大功率模式等多级开关，触手可及，操控方便。



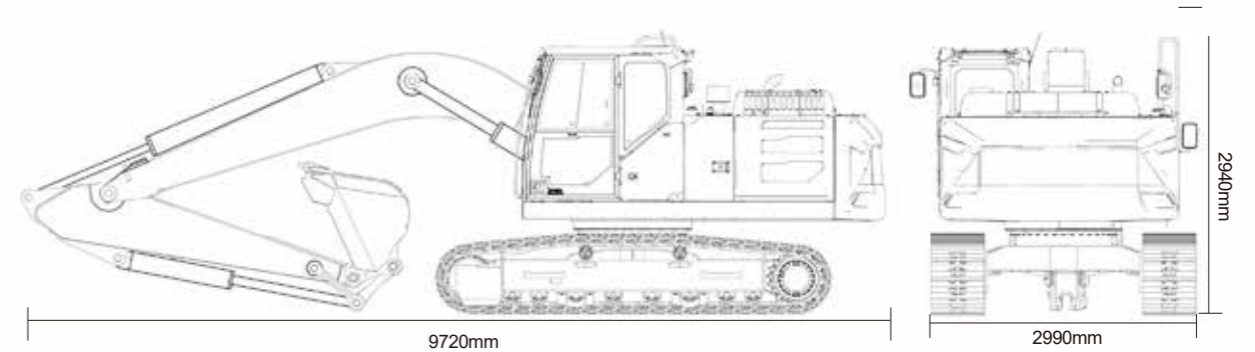
## 维护便利，保养点集中

采用加大散热器，液压油温低，轻松应对河流工况，拆楼、打锤更高效。左机罩内集中布置了E-ECU、整机保险丝、继电器、发动机空滤；右机罩内集中布置了燃滤、机滤、主泵测压口等；顶部发动机罩内集中布置了进气预热、中冷、副水箱等，便于维护。



# E6225H

## 产品主要性能及参数



项目	参数	项目	参数	项目	参数
<b>整机参数</b>		尾部回转半径 (mm)	2880	<b>行走/回转系统</b>	
斗容 (m <sup>3</sup> )	1.25	上部总成离地高度 (mm)	1032	托链轮数量 (单边)	2
总质量 (kg)	22100	轴距 (mm)	3660	支重轮数量 (单边)	8
最大挖掘力 (kN)	147.1	履带总长 (mm)	4460	行走制动型式	湿式盘式
回转速度 (r/min)	12.1	履带轨距/轮距 (mm)	2390	回转型式	液压驱动内齿单列球轴承
行走速度 (低/高) (km/h)	3.5/5.7	履带板宽度 (mm)	600	回转制动型式	湿式盘式
最大挖掘半径 (mm)	9940	最小离地间隙 (mm)	460	<b>液压系统</b>	
最大挖掘深度 (mm)	6730	<b>发动机</b>		液压操纵控制型式	电液比例先导控制
最大挖掘高度 (mm)	9450	发动机型号	F4.5Plus175	液压型式	双泵恒功率正流量控制系统
最大卸载高度 (mm)	6650	发动机型式	四冲程、双增压、中冷	最大流量 (L/min)	2×230+18
动臂长度 (mm)	5700	发动机功率 (kW)	129	<b>加油容量</b>	
斗杆长度 (mm)	2900	额定转速 (r/min)	2200	燃油加油量 (L)	390
<b>整机尺寸</b>		排量 (ml)	4500	液压油加油量 (L)	油箱110L/系统220L
外廓长 (mm)	9720	排放标准	GB 20891-2014(国四)	发动机加油量 (L)	14.5
外廓宽 (mm)	2990	最低燃油消耗率 (g/(kw.h))	205	行走减速机加油量 (L)	2×2
外廓高 (mm)	2940	最大扭矩(N.m)/转速 (r/min)	730/1200	回转减速机加油量 (L)	4

\* 山东临工产品不断改进，配置参数将不断更新，我们保留在未实现告知用户的情况下更改设计及参数的权利；产品的配置和外观以实物为准。